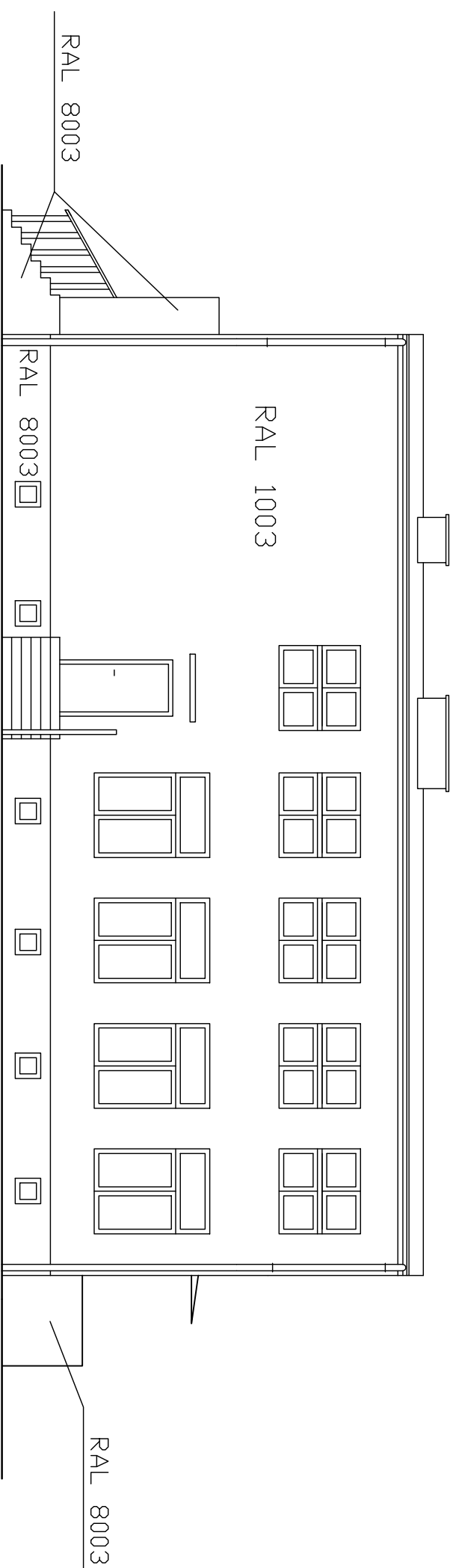


**ELEWACJA  
POŁUDNIOWA**



**ELEWACJA  
PÓLNOGNA**

temat	PROJEKT BUDOWLANY ROZBUDOWY		
obiekt	SZKOŁA PODSTAWOWA W CZERKOWICZACH		
adres budowy	Cichańska 65 Dc, Nr ew. 4291 w Cielbrowie		
inwestor	Gmina Kołbeń ul. Szkołna 1 05-540 Kołbeń		
projektant	mgr inż. arch. Krzysztof Biał	mgr. inż. arch. Jacek Kozłowski	A6
mgr inż. Marek Frank	mgr. inż. arch. Jacek Kozłowski	mgr. inż. arch. Jacek Kozłowski	
rysownik	ELEWACJE		SKALA 1:100 KWIECIEŃ 2008