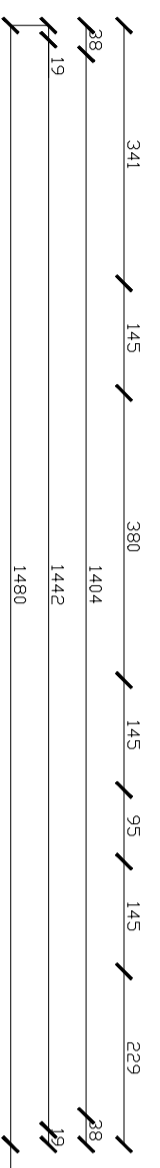
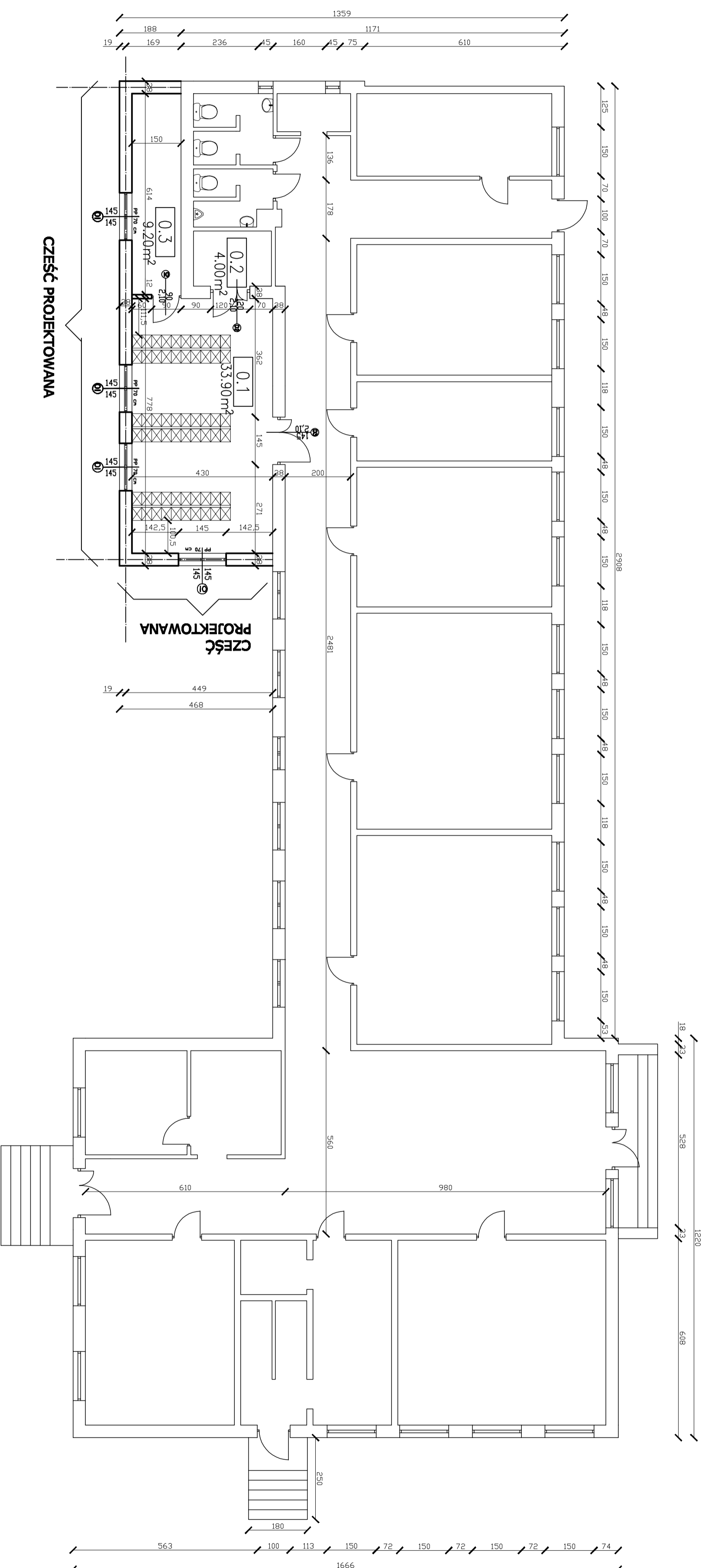


Spis Pomieszczeń:
 0.1 szatnia - 33,90 m²
 0.2 schowek porz. - 4,00 m²
 0.3 magazyn sprzętu sportowego - 9,20 m²



1433

1220

| | | | |
|---------------|--|---|--|
| Tytuł | | PROJEKT BUDOWLANY ROZBUDOWY | |
| Opis | | BUDOWA PODZIEMIA W CZĘŚCI | |
| Część budowy | | Część 01.12.17 w ramach zadania | |
| Inwestor | | Gminna Kuchnia i Szkolna (05-540) Kuchnia | |
| Projektant | | mgr inż. Marek Prosz | |
| RZUT PARTIENU | | SKALA 1:100 | |
| Rysunek | | WZBIEŻEN 208 | |

A3