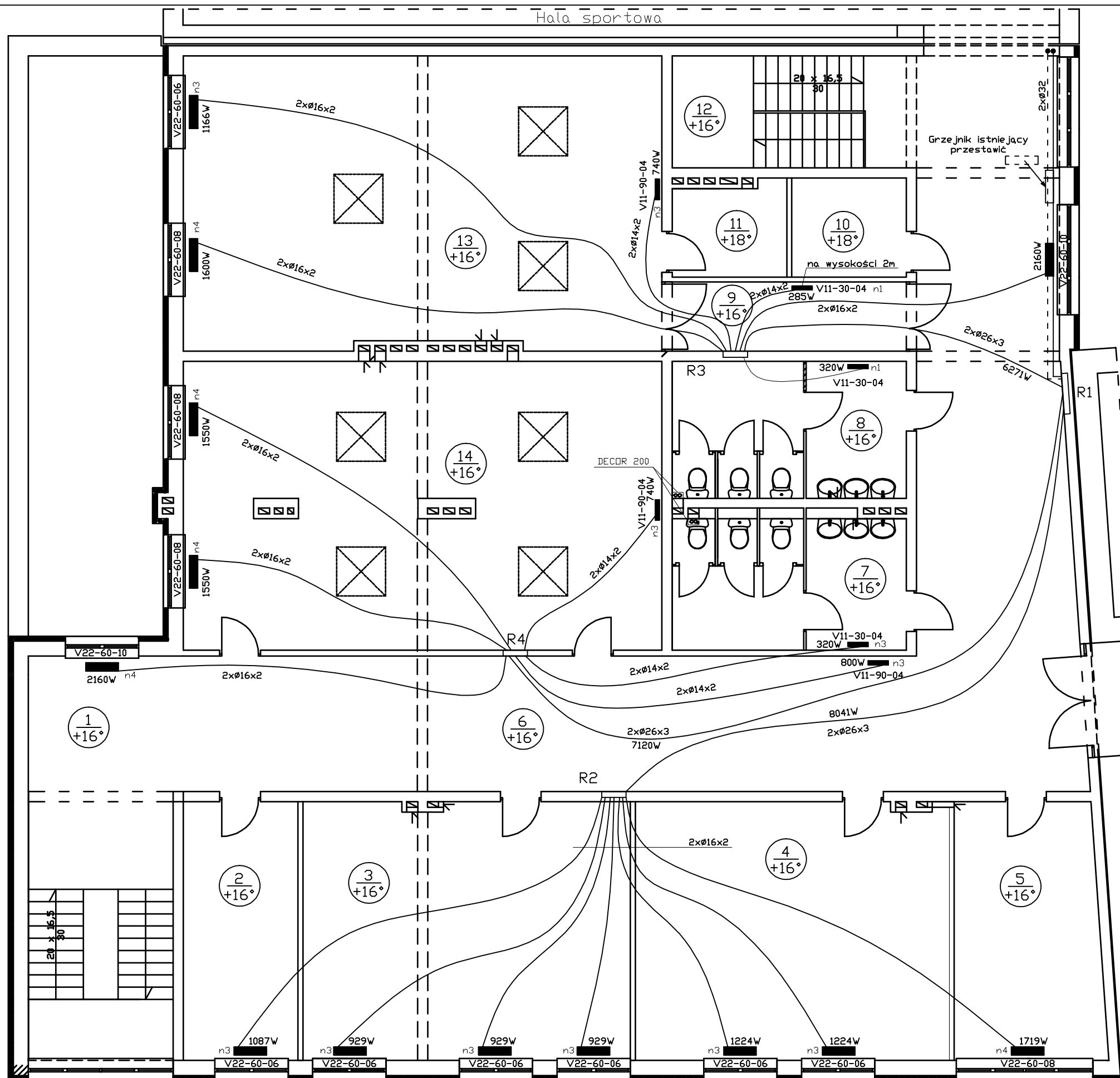


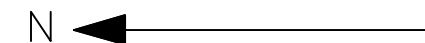
Hala sportowa



Spis Pomieszczeń:

- 1. klatka schodowa - 23,48 m²
- 2. logopeda - 17,90 m²
- 3. sala lekcyjna - 50,83 m²
- 4. sala lekcyjna - 49,00 m²
- 5. pedagog - 22,74 m²
- 6. korytarz - 140,50 m²
- 7. sanitariaty - 19,76 m²
- 8. sanitariaty - 19,32 m²
- 9. korytarz - 9,78 m²
- 10. magazyn - 6,84 m²
- 11. magazyn - 6,29 m²
- 12. klatka schodowa - 15,81 m²
- 13. sala lekcyjna - 84,13 m²
- 14. świetlica - 81,98 m²

Sala lekcyjna



Korytarz

Sala lekcyjna

Rozdzielacze

- R1 - 3 - 1¼" - 91
- R2 - 7 - 1" - 74 z zaworami
- R3 - 6 - 1" - 74 z zaworami
- R4 - 6 - 1" - 74 z zaworami

temat	PROJEKT BUDOWLANY ROZBUDOWY		C3
branża	PROJEKT INSTALACJI C.O. I WENTYLACJI		
obiekt	SZKOŁA PODSTAWOWA W KOŁBIELI		
adres budowy	ul. Szkolna 05-340 Kołbiel Dz. Nr ew. 282 w Kołbieli		
inwestor	Gmina Kołbiel ul. Szkolna 1 05-340 Kołbiel		
projektował	inż. Jacek Tomaszewski	upr. bud. 35/84	
opracował	mgr inż. Marek Frelek	upr. bud. St-628/85	
rysunek	RZUT I PIĘTRA		
			SKALA 1:100 LISTOPAD 2009