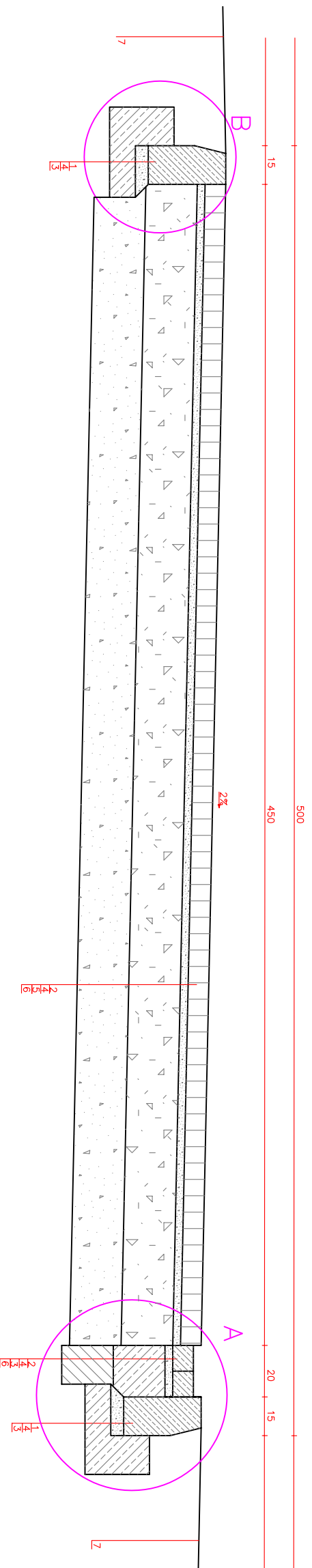
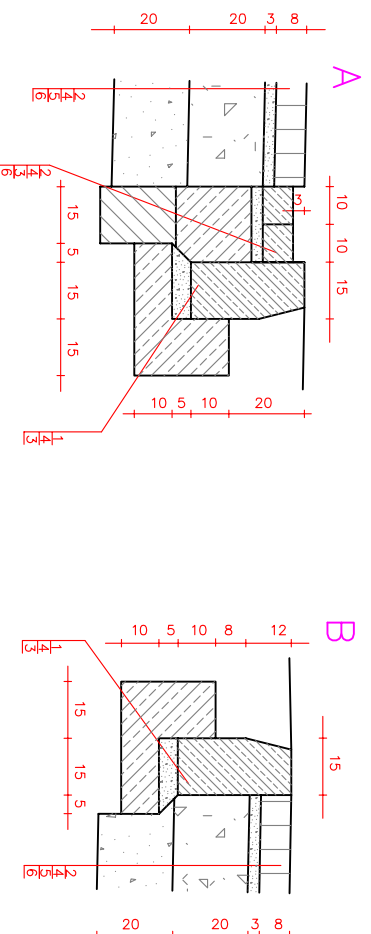


Piaskowa



### SZCZEGÓŁY KONSTRUKCYJNE



LEGENDA	
1	krawężnik betonowy 15x30
2	kośćka betonowa gr 8cm
3	ława betonowa, beton klasy B15
4	podsyпка cementowo-piaskowa 1:4 gr 3cm
5	podbudowa z kruszywa tamanego słab mechanicznie gr. 20cm
6	warstwa odsączająca z piasku gr. 20cm
7	pas zieleni

Nazwa i adres obiektu		PRZEBUDOWA DRÓG GMINNYCH	
ul. Traugutta dz. nr 632		ul. Traugutta dz. nr 632	
ul. Piaskowa dz. nr 688, 688/9, 277/2, 276/1		ul. Piaskowa dz. nr 688, 688/9, 277/2, 276/1	
w m. Kolbiel gm. Kolbiel woj. Mazowieckie		w m. Kolbiel gm. Kolbiel woj. Mazowieckie	
Branża drogowa		Branża drogowa	
Typ rysunku			
Przebieg		PRZEKROJE NORMALNE	
Urząd Gminy		Urząd Gminy	
05-340 Kolbiel, ul. Szkolna 1		05-340 Kolbiel, ul. Szkolna 1	
Projektant		Bogusław Godula	
Pracownik		mgr Tomasz Mazurek	
mgr Inż. Mateusz Michalik		mgr Inż. Mateusz Michalik	
Skala		1:20	
nr ogł. proj.		GP.7342/20/	
data		86/94	