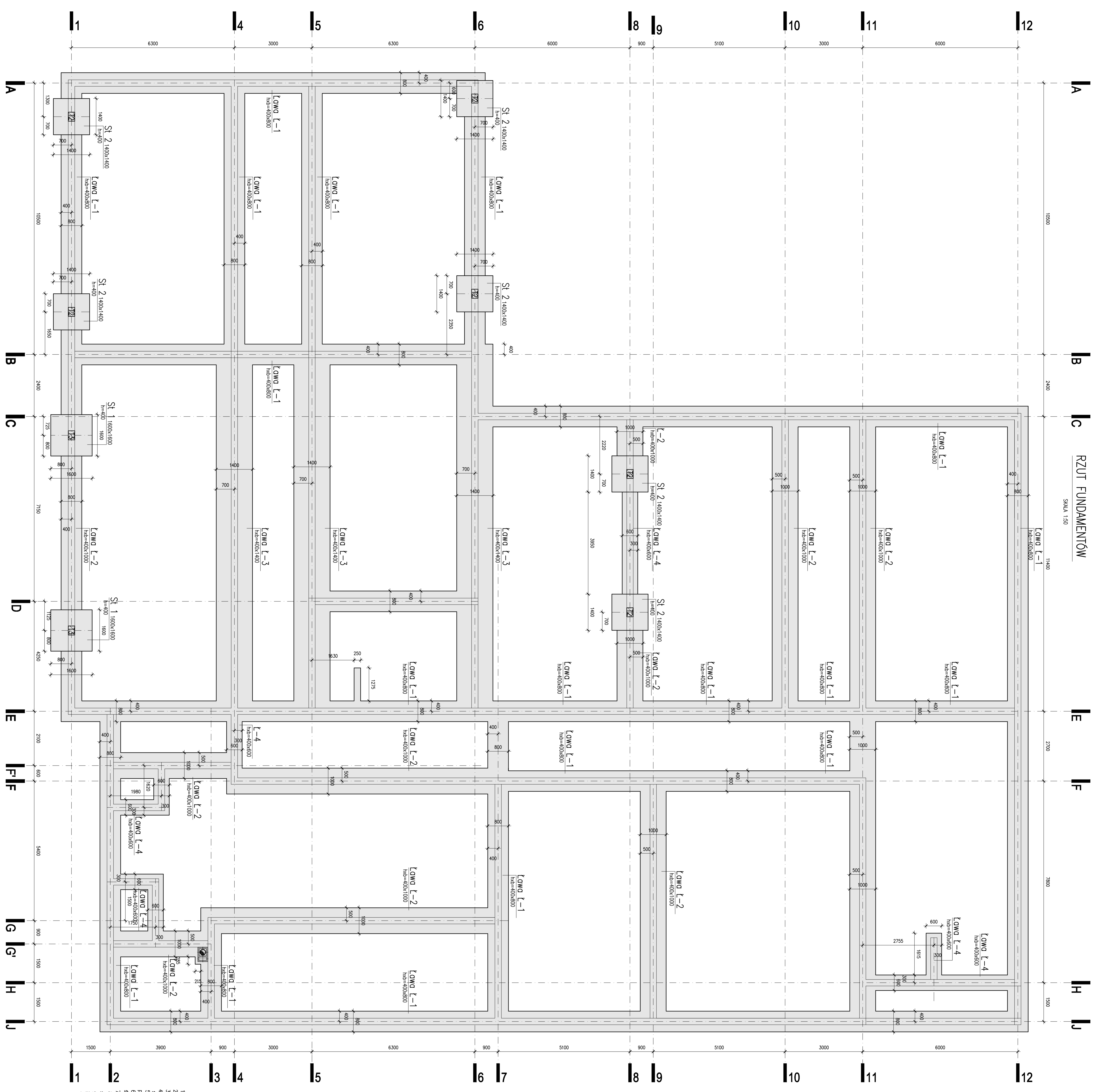



RZUT FUNDAMENTÓW
SKALA 1:50



UWAGA!

- 1.4.00=118,0mm.
- 2.Beton C20/25
- 3.Stal AIII-36S
- 4.Ścianki zewnętrzne śp z gruntem
- 5.Ścianki wewnętrzne śp z gruntem
- 6.Słupki podłogi na drugim poziomie
- 7.Słupki podłogi na pierwszym poziomie
- 8.Wskazy powinny być prowadzone pod ścianym nadziemnym i podziemnym.
- 9.Ryzyknie rozstrzygnąć bieżnie z typ architektonicznymi i poszczególnymi konstrukcyjnymi.
- 10. Rów fundamentów należy wykonać 10cm warstwę chrupki betonu

BUDOWA PRACOWNIA		
ul.		
ul.		ul.